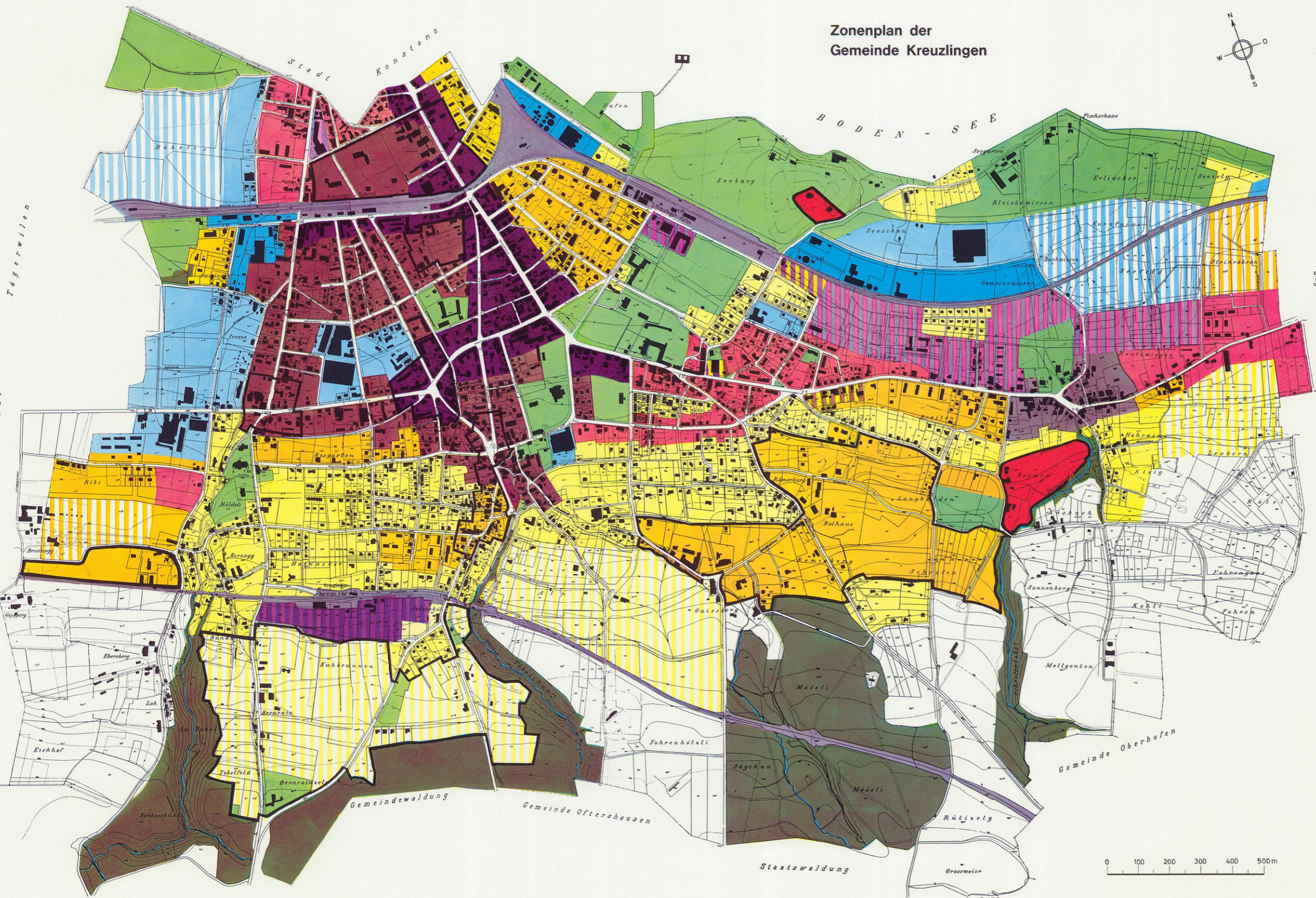
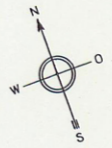
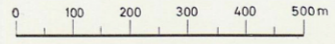


Zonenplan der Gemeinde Kreuzlingen



- Kernzonen**
- Cityzone Kreuzlingen
- Kernzone Kreuzlingen
- Kernzone Kurzrickenbach
- Wohnzonen**
- 1-2 geschossige Wohnzone
- Reservegebiet für 1-2 geschossige Wohnzone
- 2-3 geschossige Wohnzone
- Reservegebiet für 2-3 geschossige Wohnzone
- 3-4 geschossige Wohnzone
- Hochhauszone
- Werkstattzonen**
- 2-3 geschossige Werkstattzone
- 3-4 geschossige Werkstattzone
- Werkstattzone bei Station Bernrain
- Fabrikzonen**
- Fabrikzone mit Bahnanschluss
- Fabrikzone ohne Bahnanschluss
- Reservegebiet für Fabrikzone
- Öffentliche Zone
- Übriges Gemeindegebiet
- Gebiete mit Pflicht zur Erstellung von Gestaltungsplänen
- Eisenbahngebiet
- Wald



Genehmigt vom Gemeinderat am 14. August 1958
 Genehmigt durch Urnenabstimmung vom 26. Oktober 1958
 Genehmigt durch Regierungsrat am 27. Oktober 1959
 Anmerkung: Der Plan enthält alle bis 1. 1. 1963 erfolgten Revisionen.